

LEIT- & SICHERHEITSSYSTEME

SIGNAGE AND SAFETY SYSTEMS



ROSCONI

— 1873 —

LEIT- UND SICHERHEITSSYSTEME
signage and safety systems



CREW SAFETY

DESIGN: CHRISTIAN DORN | STILTREU DESIGN



DE crew safety - Designlösung für Sicherheit

EN crew safety - design solution for safety issues

DIE AUFBEWAHRUNG VON FEUERLÖSCHERN STELLT OFTMALS EINE PRAGMATISCHE, WENIGER EINE DESIGNORIENTIERTE LÖSUNG DAR. DAMIT DIE KNALLROTEN, MASSIVEN FEUERLÖSCHER NICHT DIE KOMPLETTE RAUMÄSTHETIK STÖREN ODER UNZUGÄNGLICH IN EINER UNAUFFÄLLIGEN ECKE DES RAUMES ANGEBRACHT WERDEN, WURDE DAS CREW-SORTIMENT UM EINEN ATTRAKTIVEN BEHÄLTER ERWEITERT: CREW 112. IST EINE WANDINSTALLATION NICHT MÖGLICH ODER FÜR DEN WECHSELNDEN EINSATZ AUF VERANSTALTUNGEN, SIND DIE FEUERLÖSCHERHALTER CREW 113 UND CREW 114 DIE OPTIMALE LÖSUNG. OB BODENBEFESTIGTE ODER MOBILE VARIANTE – EIN FESTER, SICHERER STAND IST IN JEDEM FALL GEGEBEN. FÜR DIE STILVOLLE AUFBEWAHRUNG VON VERBANDMATERIAL ERGÄNZT DER FORMSCHÖNE ERSTE-HILFE-KASTEN CREW 110 DAS CREW SAFETY PORTFOLIO.

High safety standards are of particular importance in public spaces, which must therefore be equipped with a sufficient number of fire extinguishers and first-aid kits. Their storage, however, frequently owes more to pragmatic than design-oriented considerations. To ensure the large, bright red fire extinguishers do not disturb the overall interior aesthetics or are consigned to an inconspicuous corner with poor accessibility, rosconi has added an attractive container to its crew range: crew 112. The fire extinguisher racks crew 113 and crew 114 are the perfect solution if a wall installation is not possible or a mobile version is needed for events. Whether as a floor-mounted or as a mobile version – in each case a safe stand is given. For stylish storage of unsightly first-aid kits, crew 110 complements the container range.



CREW 110



crew 110 | Erste-Hilfe Verbandskasten | optional mit Erstausrüstung
crew 110 | first-aid kit | basic equipment upon request

Innenfächer für das Erste-Hilfe-Füllmaterial
interior compartments for first-aid-kit

CREW 110**Außenmaße**

H 360 mm | B 360 mm | T 170 mm

Innenmaße

H 353 mm | B 353 mm | T 158 mm

Ausführung

Stahlblech, Wandungsstärke 1,5 mm

Standard: weiß RAL 9016

optional pulverbeschichtet nach RAL

Ausstattung

2 Einlegeböden

1 Ablagefach

Symbol

Acrylglasplatte grün, fein gelasert

Optionen

gefüllt mit Erste-Hilfe Material nach DIN 13157

Preis

ab EUR 299,-

**MATERIALIEN . MATERIALS**

Der Behälter ist in vielen verschiedenen Farben erhältlich. Er kann in RAL Farben nach Hauskollektion pulverbeschichtet werden.

The container is available in numerous different colors. It can be powder-coated in all RAL colors of our house collection.

exterior dimensions

h 360 mm | w 360 mm | d 170 mm

interior dimensions

h 353 mm | w 353 mm | d 158 mm

design

sheet steel, wall thickness 1,5 mm

standard: white RAL 9016

optional powder-coating according to RAL

equipment

2 shelves

1 pocket

symbol

acrylic glass plate, green, fine laser cut

optional featuresfirst-aid material
according to DIN 13157**price**

from EUR 299,-



295



297

CREW 112



crew 112 | Behälter für Feuerlöscher | mit zertifiziertem Sicherheitszeichen nach DIN ISO 7010
container for fire extinguisher | certified safety sign according to DIN ISO 7010

CREW 112**Außenmaße**

H 700 mm | B 360 mm | T 200 mm

Innenmaße

H 575 mm | B 353 mm | T 195 mm

Ausführung

Stahlblech, Wandungsstärke 1,5 mm

Standard: weiß RAL 9016

optional pulverbeschichtet nach RAL

Scharnier

komfortable Schließautomatik

Öffnungswinkel 90° mit Magnetverschluss

Symbol

Acrylglasplatte rot, fein gelasert

nach DIN ISO 7010

Feuerlöscher

nicht im Lieferumfang enthalten

Maximalgewicht: 6 kg

Preis

ab EUR 299,-

**MATERIALIEN . MATERIALS**

Der Behälter ist in vielen verschiedenen Farben erhältlich. Er kann in RAL Farben nach Hauskollektion pulverbeschichtet werden.

The container is available in numerous different colors. It can be powder-coated in all RAL colors of our house collection.

exterior dimensions

h 700 mm | w 360 mm | d 200 mm

interior dimensions

h 575 mm | w 353 mm | d 195 mm

design

sheet steel, wall thickness 1,5 mm

standard: white RAL 9016

optional powder-coating according to RAL

hinge

automatic closing mechanism

opening angle 90° with magnetic lock

symbol

acrylic glass plate, red fine laser cut

according to DIN ISO 70010

fire extinguisher

not included | maximum weight: 6 kg

price

from EUR 299,-



295



297

CREW 113 | 114



1

2

-
- 1 crew 113 | Feuerlöschsäule hoch mit Feuerlöschsymbol | weiß | Abb. mit und ohne Feuerlöscher
fire extinguisher rack, high, with symbol | white | picture shows rack with and without fire extinguisher

 - 2 crew 114 | Feuerlöschsäule niedrig ohne Feuerlöschsymbol | weiß | Abb. mit und ohne Feuerlöscher
fire extinguisher rack, low, without symbol | white | picture shows rack with and without fire extinguisher

 - 3 crew 114 | Feuerlöschsäule niedrig ohne Feuerlöschsymbol | weiß | Abb. mit je einem Feuerlöscher links und rechts | fire extinguisher rack, low, without symbol | white | picture shows rack with two fire extinguishers left and right

CREW 113 | CREW 114**Höhe**

crew 113: 1860 mm | crew 114: 656 mm

Standsäule

60 x 30 mm, 2 mm stark

Fußplatte

360 x 360 x 5 mm

Ausführung

Stahlblech, Standard Weiß RAL 9016

Variantenoptional pulverbeschichtet
gemäß RAL Hauskollektion**Symbol**

nach DIN ISO 7010

Feuerlöschernicht im Lieferumfang enthalten
Maximalgewicht 6 kg**Preis**

ab EUR 199,-



3

AUSFÜHRUNG . DESIGN

Die Feuerlöschsäulen sind in vielen verschiedenen Farben erhältlich. Die Standsäule und die Bodenplatte können in allen RAL Farben nach Hauskollektion pulverbeschichtet werden.

The fire extinguisher racks are available in numerous different colors. The mounting stand as well as the base plate can be powder-coated in all RAL colors of our house collection.

height

crew 113: 1860 mm | crew 114: 656 mm

mounting stand

60 x 30 mm, 2 mm thick

base plate

360 x 360 x 5 mm

design

steel sheet standard white RAL 9016

design optionspowder-coated according
to RAL house collection**symbol**

according to DIN ISO 70010

fire extinguisher

not included | maximum weight: 6 kg

price

from EUR 199,-



295



297

CREW 08 · 09

DESIGN: INGENHOVEN ARCHITECTS



DE crew 09 - flexible Wegführung mit Stil

EN crew 09 - flexible route guiding in style

DIE ABSPERRSÄULEN MIT AUSZIEHBAREM GURTBAND CREW 08 ODER MIT SEIL CREW 09 ERLEICHTERN DIE WEGFÜHRUNG. DER TELLERFUSS AUS STAHL MACHT SIE BESONDERS STANDFEST. DIE GURTKASSETTE VON CREW 08 IST MIT OPTIONALER PANIKSICHERUNG AUSGESTATTET, SO DASS SICH DER GURT IM NOTFALL AUS DER VERANKERUNG LÖST UND DEN WEG FREIGIBT. GURTBAND UND KASSETTE KÖNNEN IN VERSCHIEDENEN FARBEN GEWÄHLT UND BEDRUCKT WERDEN. EINE FLEXIBLE ECK-AUFSTELLUNG IST MÖGLICH: DIE GURTKASSETTE VON CREW 08 IST MIT EINER 4-WEGE FÜHRUNG VERSEHEN, BEI CREW 09 LASSEN SICH MEHRERE SEILE IN EINE ÖSE EINHÄNGEN. MIT HILFE EINES SPEZIELLEN TRANSPORTWAGENS SIND CREW 08 UND CREW 09 EINFACH ZU RANGIEREN.

The barrier pillars with extendable belt crew 08 or rope crew 09 simplify route guiding. With a steel round base, they are particularly stable. The belt cartridge in crew 08 is fitted with an optional panic-proof system, whereby in an emergency the belt is released from its clamp and opens up the route. Belt and cartridge can be selected and printed in various colors. Flexible corner set-up is possible: the belt cartridge in crew 08 features a 4-way guide; in crew 09, several ropes can be hung in one eye. With the help of a special dolly, crew 08 and crew 09 are easy to maneuver.





1 crew 08 | Absperrsäule aus Edelstahl mit ausziehbarem paniksicherem Gurt

crew 08 | stainless steel barrier pillar with extractable panic proven belt

2 crew 09 | Absperrsäule aus Edelstahl mit Seil an Edelstahlösen

crew 09 | stainless steel barrier pillar with rope connected to stainless steel loops

3 crew 09 F | Farbvariante der Absperrsäule aus Edelstahl mit Seil an Edelstahlösen

crew 09 F | powder-coated barrier pillar black with rope connected to stainless steel loops

2 crew CRT | Transportwagen

crew CRT | trolley

CREW 08 | CREW 09

3

4

AUSFÜHRUNG . DESIGN

Die Absperrsäulen sind in vielen verschiedenen Farben erhältlich. Die Standsäule und die Bodenplatte können in allen RAL Farben nach Hauskollektion pulverbeschichtet werden. Die Bänder und Seile sind ebenfalls in unterschiedlichen Farben erhältlich.

The barrier pillars are available in numerous different colors. The mounting stand as well as the base plate can be powder-coated in all RAL colors of our house collection. The belts and ropes are also available in various colors.

Höhe

952 mm

Fußplatte Stahl

ø 350 mm

Standsäule Edelstahl

ø 64 mm

Längen

Band: 2000 - 2300 mm

Seil: 1500 mm

Gewicht

ca. 15 kg

Optionen

pulverbeschichtet

nach RAL Hauskollektion

Edelstahlhaube für Fußplatte "E"

crew CRT | Transportwagen

Wandbefestigung möglich

Preis

ab EUR 291,-

height

952 mm

base plate stainless steel

ø 350 mm

mounting stand stainless steel

ø 64 mm

lengths

belt: 2000 - 2300 mm

rope: 1500 mm

weight

ca. 15 kg

optional features

powder-coated according to

RAL house collection

stainless steel cover for base plate "E"

crew CRT | trolley

wall-mounting possible

price

from EUR 291,-



295



297

59 HWS

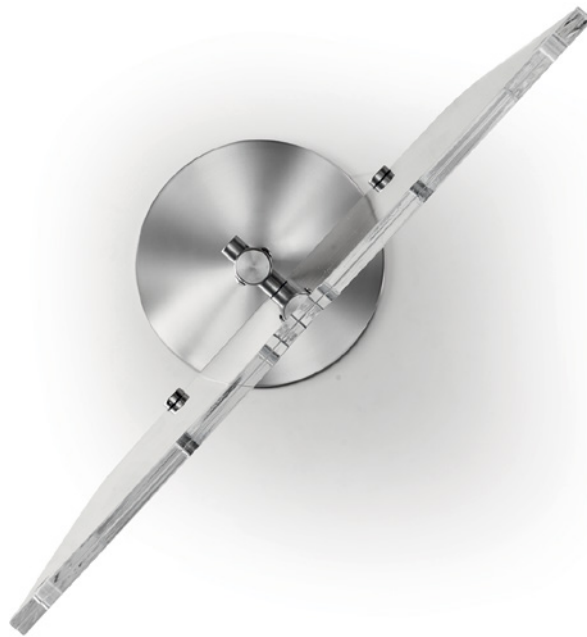


DE **Folgen Sie dem Hinweisschild**

EN simply follow the sign

DER HINWEISSTÄNDER 59 HWS IST MIT EINER
STANDSICHEREN FUSSPLATTE MIT EDELSTAHL-HAUBE
UND EINEM WECHSEL-DISPLAY AUS ACRYLGLAS
VERSEHEN. JE NACH AUSFÜHRUNG KÖNNEN DIN
A 3 ODER DIN A 4 AUSDRUCKE IM HOCH- ODER
QUERFORMAT INTEGRIERT WERDEN.

The information stand 59 HWS features a stable base with stainless steel cover and a changeable display in acrylic plastic. Depending on the version, DIN A 3 or DIN A 4 print-outs in portrait or landscape format can be integrated.



59 HWS



59 HWS Hinweisständer | Edelstahl
information sign | stainless steel

59 HWS



Wechseldisplay | exchangeable display

AUSFÜHRUNG . DESIGN

Der Hinweisständer ist in vielen verschiedenen Farben erhältlich. Die Standsäule und die Bodenplatte können in allen RAL Farben nach Hauskollektion pulverbeschichtet werden.

The information sign is available in numerous different colors. The mounting stand as well as the base plate can be powder-coated in all RAL colors of our house collection.

Höhe

1799 mm

Standsäule Edelstahl

ø 25 mm

Fußplatte Stahl mit Edelstahlhaube

ø 350 mm

Wechsel-Display

Acrylglas

Varianten des Hinweisständers

59 HWS 011: Format DIN A4 quer

59 HWS 012: Format DIN A4 hoch

59 HWS 013: Format DIN A3 quer

59 HWS 014: Format DIN A3 hoch

Preis

ab EUR 580,-

height

1799 mm

mounting stand stainless steel

ø 25 mm

base plate steel with stainless steel cover

ø 350 mm

exchangeable display

acrylic glass

design options

59 HWS 011: format DIN A4 horizontal

59 HWS 012: format DIN A4 vertical

59 HWS 013: format DIN A3 horizontal

59 HWS 014: format DIN A3 vertical

price

from EUR 580,-



295



297



IMPRESSUM | IMPRINT

HERAUSGEBER

editor

rosconi GmbH
Kippenheimer Straße 6
77971 Kippenheim

t +49 (0) 7825.901 400
e info@rosconi.com
www.rosconi.de

KREATION | PRODUKTION

creation & production

atelier schneeweiss GmbH
Kippenheimer Straße 6
77971 Kippenheim

t +49 (0) 7825.901 470
e info@atelier-schneeweiss.com
www.atelier-schneeweiss.de

DRUCK

printing

EuroPrintPartner GmbH & Co. KG
Weststraße 26
77694 Kehl

FOTOGRAFIE

photography

Fotostudio Lutwin Johannes
Golfstraße 35
60528 Frankfurt

BILDNACHWEISE

photo credits

S. 50 | © Thomas Rabsch
S. 51 | © Wilfried Deckau
S. 57 | © Ulrike Dammann
S. 64 | © Martin Hass
S. 145 | © PeTe Fotodesign
S. 146 | © VF / W. Pulfer
S. 154 | © ECE
S. 232 | © Matthias Herrmann

© 2020 rosconi GmbH

Alle Rechte vorbehalten. Diese Publikation ist urheberrechtlich geschützt. Jede Verwertung, insbesondere der Nachdruck, die Vervielfältigung, Einspeicherung und Verarbeitung, auch auszugsweise, bedürfen der vorherigen schriftlichen Genehmigung durch die rosconi GmbH. Die rosconi GmbH ist bestrebt, die Rechte Dritter zu respektieren. Sollten diese im Einzelfall nicht erwähnt worden sein, so handelt es sich um ein Versehen, das entsprechend korrigiert wird. Aus drucktechnischen Gründen sind Farbabweichungen möglich.

Alle Preisangaben zzgl. MwSt. | Irrtümer und Änderungen vorbehalten | Es gelten unsere Allgemeinen Geschäftsbedingungen: www.rosconi.de/agb/

All rights reserved. This catalog is protected by copyright. Any use of parts of this catalog or the entire publication, particularly in print or electronic form, in infringement of copyright law is prohibited without the written permission of rosconi GmbH. This applies in particular to reproduction, distribution, processing, publication or other copyrighted use, including the right of making available. rosconi GmbH makes every effort to respect the laws and the rights of third parties. If such rights have not been mentioned in a particular case, this is an editorial mistake that will be corrected accordingly. The colors and finishes shown are subject to the limitations of the printing process and cannot be regarded as binding.

All prices stated are subject to VAT at the statutory rate | All data with reservation and subject to change | Our General Terms and Conditions of Business apply: www.rosconi.com/agb/